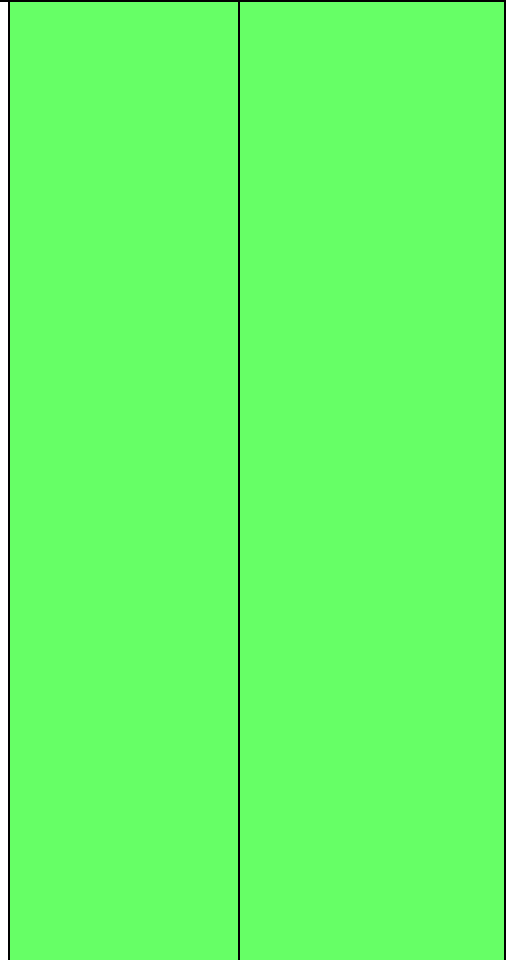
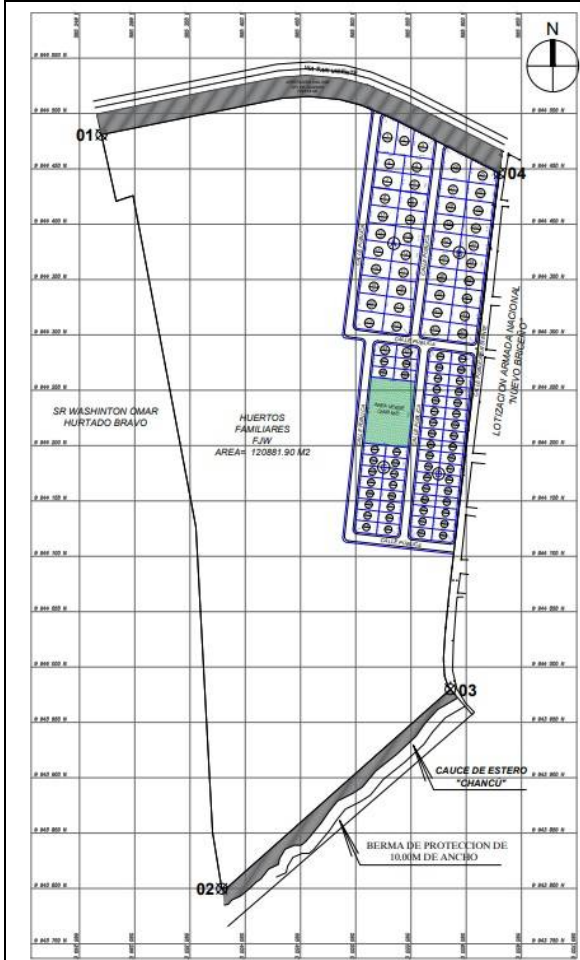


# 23001



НОМЕР ЛОТА	23001
ПЛОЩАДЬ	12 га
ЦЕНА	35 000\$/га
Расстояние до океана	2,8 км
Покупка части	Возможна от 1 га
Подъездные пути	асфальт
Электричество	По границе
Водоснабжение	По границе
Координаты	-0.503798 -80.423192
Информация	Ровный участок земли, с юга граничит с рекой, с севера с асфальтированной дорогой. Сейчас используется под выращивание арбузов





НОМЕР ЛОТА	23002
ПЛОЩАДЬ	10 соток
ЦЕНА	50000\$
Расстояние до океана	200 м, по дороге 1 км
Покупка части	-
Подъездные пути	Гравийная дорога
Электричество	По границе
Водоснабжение	-
Координаты	-0.472209 -80.452215
Информация	Участок на вершине горы над поселком Каноа, с потрясающим панорамным видом на океан и закаты!



НОМЕР ЛОТА	23003
ПЛОЩАДЬ	2,5 га
ЦЕНА	950 000\$
Расстояние до океана	На первой линии
Покупка части	-
Подъездные пути	асфальт
Электричество	По границе
Водоснабжение	По границе
Координаты	-0.503798 -80.423192
Информация	Ровный участок земли, с юга граничит с рекой, с севера с асфальтированной дорогой. Сейчас используется под выращивание арбузов



НОМЕР ЛОТА	23004
ПЛОЩАДЬ	2 сотки
ЦЕНА	4000\$
Расстояние до океана	350 м
Покупка части	-
Подъездные пути	Асфальт
Электричество	По границе
Водоснабжение	По границе
Координаты	-0.5128929 -80.4397457
Информация	Небольшой участок в «дачном» поселке эконом класса. пляж в пешей доступности. Вид на океан со второго этажа. Возможна покупка нескольких смежных участков



НОМЕР ЛОТА	23005
ПЛОЩАДЬ	40 соток
ЦЕНА	40\$ кв метр, 160 000 целиком
Расстояние до океана	На второй линии
Покупка части	Возможна покупка от 10 соток
Подъездные пути	асфальт
Электричество	По границе
Водоснабжение	По границе
Координаты	-0.4756364 -80.4527511
Информация	Отличный участок, на въезде в поселок Каноа. Прекрасно впишется мини отель.



НОМЕР ЛОТА	23006
ПЛОЩАДЬ	18 га
ЦЕНА	180 000\$ за все
Расстояние до океана	3300 метров
Покупка части	Возможна покупка от 3 гектар
Подъездные пути	асфальт
Электричество	По границе
Водоснабжение	По границе
Координаты	-0.500956 -80.421439
Информация	Огромный участок, расположенный на горах, 120 метров у асфальта и 1600 вверх в горы. Отличный вид на долину и океан. Рекомендую к покупке ближние к дороге 3 гектара, глубже будут проблемы с дорогой, хотя можно по холмам расставить домики для сдачи. Вообще интересна цена и местоположение, под застройку вилл или отель.



НОМЕР ЛОТА	23007
ПЛОЩАДЬ	2 га
ЦЕНА	70 000\$ за все
Расстояние до океана	1100 метров
Покупка части	-
Подъездные пути	Асфальт 50 метров
Электричество	50 метров
Водоснабжение	50 метров
Координаты	-0.518118 -80.432524
Информация	Участок включает в себя два холма с прекрасным видом на океан и следующую за ними ложбину. Холмы подходят для постройки 4-6 вилл с видом на океан.



НОМЕР ЛОТА	23008
ПЛОЩАДЬ	1.2 Га
ЦЕНА	540 000\$
Расстояние до океана	Свой пляж 54 метра
Покупка части	-
Подъездные пути	Асфальт по границе пути
Электричество	50 метров
Водоснабжение	50 метров
Координаты	-0.5269826 -80.4408619
Информация	Потрясающий участок на первой линии пляжа Vicenso! 100 метров до туристического пляжа с ресторанчиками и отельчиками.